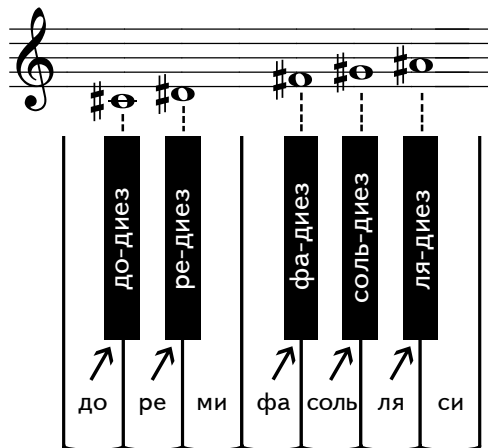
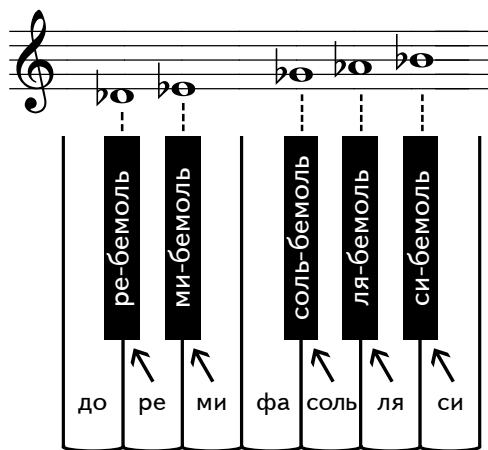


Знаки повышения и понижения ступеней звукоряда

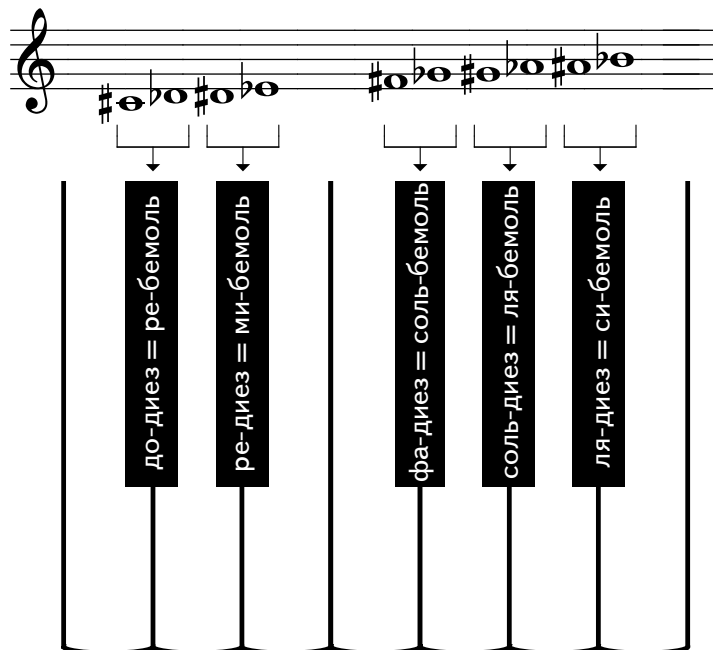
Диез (\sharp) — знак, повышающий ступень звукоряда на полутон.



Бемоль (\flat) — знак, понижающий ступень звукоряда на полутон.



Каждая чёрная клавиша имеет два названия.

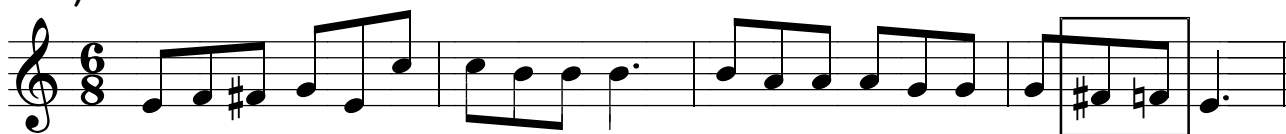


Бекар (♮) — знак, отменяющий действие предыдущего диеза или бемоля.

Например:

а)

Ph. P. Bliss, "Сеется семя"



б)

W. L. Thompson, "Приведи домой"



Диезы, бемоли и бекары, которые пишутся слева от ноты, называются СЛУЧАЙНЫМИ.

Диезы и бемоли, которые пишутся возле ключа, называются КЛЮЧЕВЫМИ. Они повышают или понижают звуки такого же названия во всех октавах.

Мелодия, записанная с диезами при ключе,

"Цветами яркими весной"



исполняется так:



Задания

1. Подпишите названия знаков.

♭ <i>бемоль</i>	♯ _____	♮ _____	♯ _____
♮ _____	♭ _____	♯ _____	♭ _____

2. Напишите знаки повышения, понижения звуков по указанным образцам:

а) на пятой линии,

между третьей и четвёртой линиями



б) на третьей линии,

между четвёртой и пятой линиями



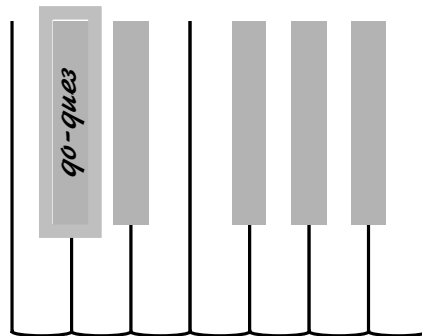
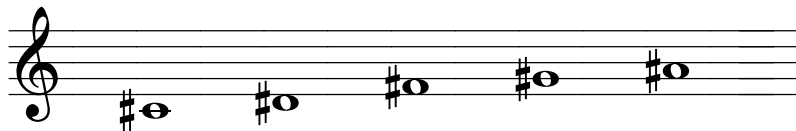
в) на четвёртой линии,

между второй и третьей линиями

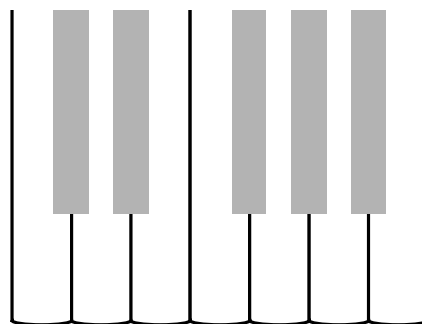
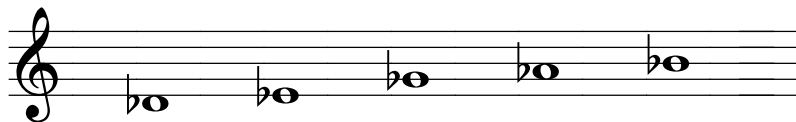


3. Напишите на клавиатуре названия этих нот.

а)



б)



4. Назовите эти ноты. Покажите их на клавиатуре в той октаве, в которой они записаны.

а)

б)

в)



5. Поставьте диезы перед нотами и подпишите названия нот.

фа-
диез
.....
.....

6. Выучите наизусть последовательность написания диезов при ключе.

фа, до, соль, ре, ля, ми, си

7. Перепишите диезы в указанном порядке, называя их.