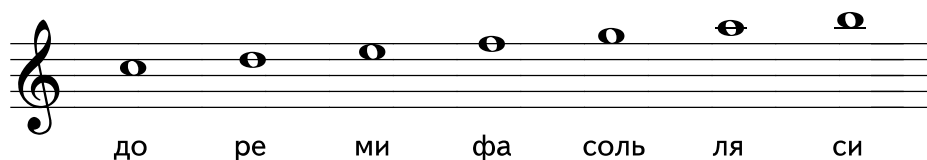


## Ноты второй октавы



### Задания

1. Напишите на свободных нотоносцах ноты второй октавы, называя их. Покажите их на клавиатуре.

до ре ми фа соль ля си си ля соль фа ми ре до

2. Подпишите под нотами их названия.

а)

до ре ми .....

б)

до фа соль .....

в)

фа соль ля си .....

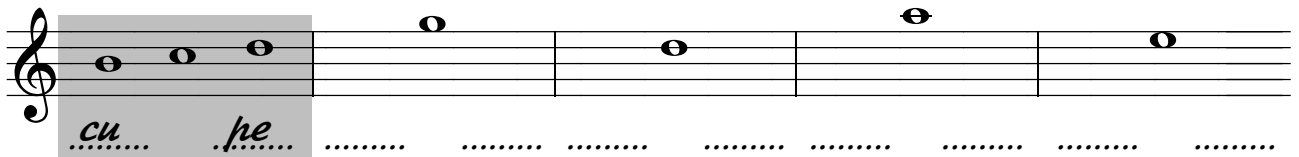
г)

соль фа ми ре .....

д)

си ля до .....

3. Напишите перед и после данных нот ближайшие к ним по высоте ноты и подпишите их названия.



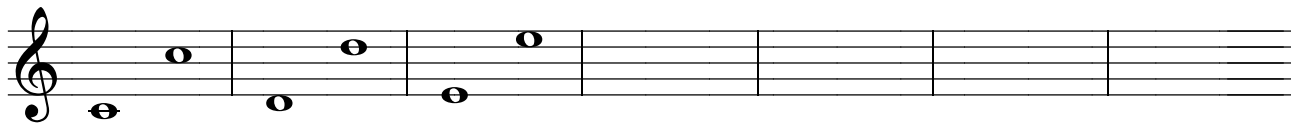
A musical staff in treble clef. The first four notes are highlighted in a grey box and labeled with solfège syllables: 'си' (si) and 'ре' (re). The notes are: C4, C4, D4, D4. The next four notes are: E4, F4, G4, A4.

4. Напишите ноты второй октавы соответственно этим названиям.



A musical staff in treble clef with solfège syllables written below the notes: ре (re), фа (fa), до (do), соль (sol), ми (mi), ля (la), си (si), фа (fa), ре (re), ля (la), соль (sol), си (si).

5. Подумайте, в каком порядке записаны эти ноты, и допишите строку по такому же порядку.



A musical staff in treble clef containing four notes: D4, C4, B3, A3.

6. Напишите названия октав, в которых записаны эти мелодии. В мелодии, записанной во второй октаве, подпишите под нотами их названия.



A musical staff in treble clef, G major, 4/4 time. It contains a melody starting on G4. The name of the octave is written as '..... октава'. The composer is identified as 'A. Hardy, "Есть на небесах"'. The notes are: G4, A4, B4, C5, B4, A4, G4.

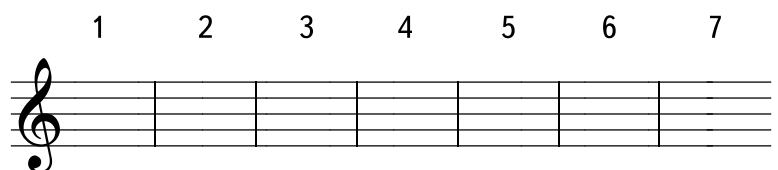


A musical staff in bass clef, B-flat major, 4/4 time. It contains a melody starting on B3. The name of the octave is written as '..... октава'. The composer is identified as 'А. А. Архангельский, "Господи, услыши"'. The notes are: B3, C4, D4, E4, D4, C4, B3.



A musical staff in treble clef, B-flat major, 4/4 time. It contains a melody starting on B3. The name of the octave is written as '..... октава'. The composer is identified as 'Ch. E. Leslie, "Сам Господь тебя зовёт"'. The notes are: B3, C4, D4, E4, D4, C4, B3.

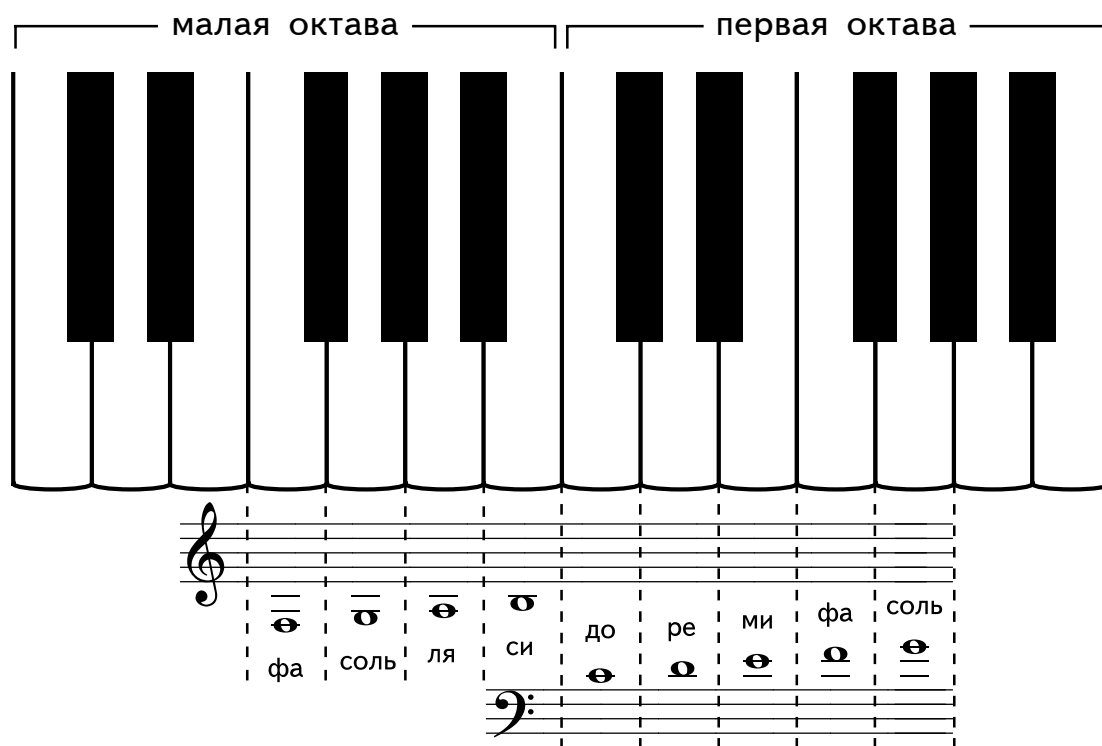
7. Напишите на нотном стане ноты в соответствии с цифрами, указанными на клавиатуре.



A musical staff in treble clef with seven empty boxes above it, numbered 1 through 7, indicating where to write notes.

## Запись нот малой и первой октав на добавочных линиях нотного стана

При записи нот малой октавы в скрипичном ключе и нот первой октавы в басовом ключе используются добавочные линии.



### Задания

1. Напишите эти ноты малой октавы 3 раза и подпишите их названия. Покажите их на клавиатуре.

2. Напишите эти ноты первой октавы 2 раза и подпишите их названия. Покажите их на клавиатуре.

3. Подпишите под нотами их названия.

а)

б)

.....

4. Напишите перед и после данных нот ближайшие к ним по высоте ноты и подпишите их названия.

а)

.....

б)

.....

5. Напишите ноты соответственно названиям.

в малой октаве

в первой октаве

ля фа си соль ми соль ре фа до

6. Подпишите под нотами их названия.

а) Г. Ф. Роот, "Он вернётся"

.....

б) Г. А. Драненко, "О, дивный день"

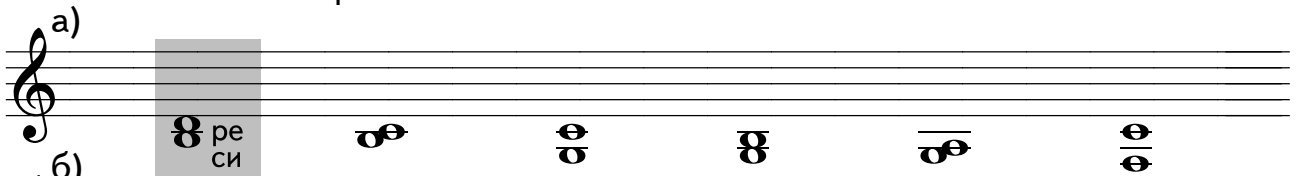
.....

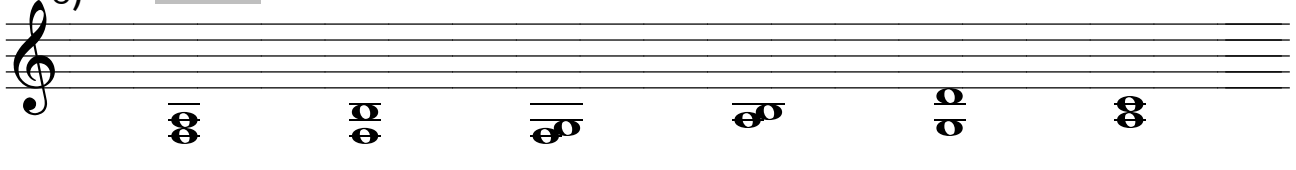
7. Отметьте кружочками ноты СИ во всех октавах.

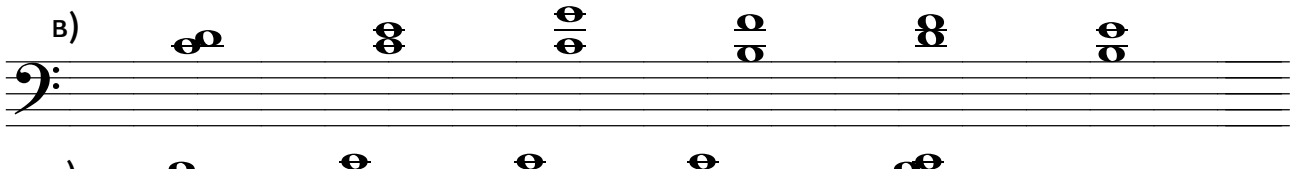
8. Впишите названия нот малой октавы, записанных в скрипичном ключе:  
 Нота ..... пишется под первой добавочной линией снизу нотоносца.  
 Нота ..... пишется на второй добавочной линии снизу нотоносца.  
 Нота ..... пишется на третьей добавочной линии снизу нотоносца.  
 Нота ..... пишется под второй добавочной линией снизу нотоносца.

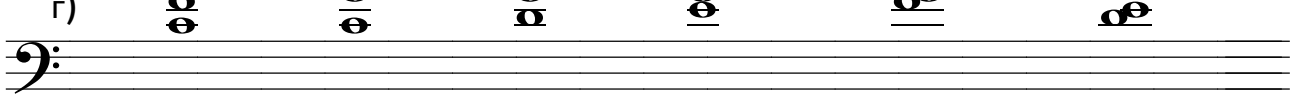
9. Впишите названия нот первой октавы, записанных в басовом ключе:  
 Нота ..... пишется над первой добавочной линией сверху нотоносца.  
 Нота ..... пишется над второй добавочной линией сверху нотоносца.  
 Нота ..... пишется на третьей добавочной линии сверху нотоносца.  
 Нота ..... пишется на второй добавочной линии сверху нотоносца.  
 Нота ..... пишется на первой добавочной линии сверху нотоносца.

10. Напишите справа от нот их названия.

а) 

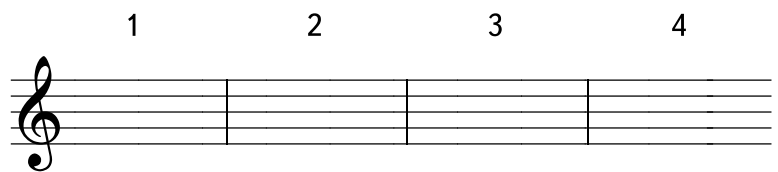
б) 

в) 

г) 

11. Напишите на нотоносце ноты в соответствии с цифрами, указанными на клавиатуре.

а) 



б) 

