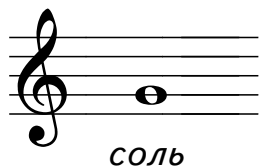


Ключи

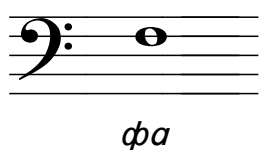
КЛЮЧ — это знак, закрепляющий за каждой линией нотного стана определённую высоту. Основных ключей два: скрипичный и басовый.

СКРИПИЧНЫЙ КЛЮЧ (или КЛЮЧ "СОЛЬ") обозначает,



что нота *СОЛЬ* первой октавы находится на второй линии нотного стана.

БАСОВЫЙ КЛЮЧ (или КЛЮЧ "ФА") обозначает,

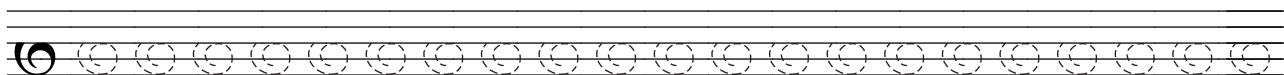


что нота *ФА* малой октавы находится на четвёртой линии нотного стана.

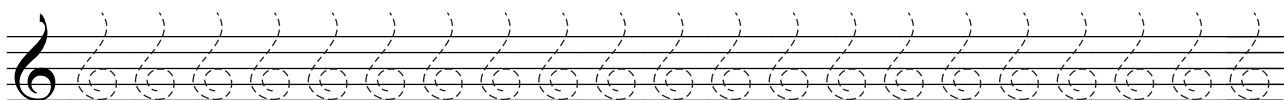
Задания

1. Обведите пунктир.

а)



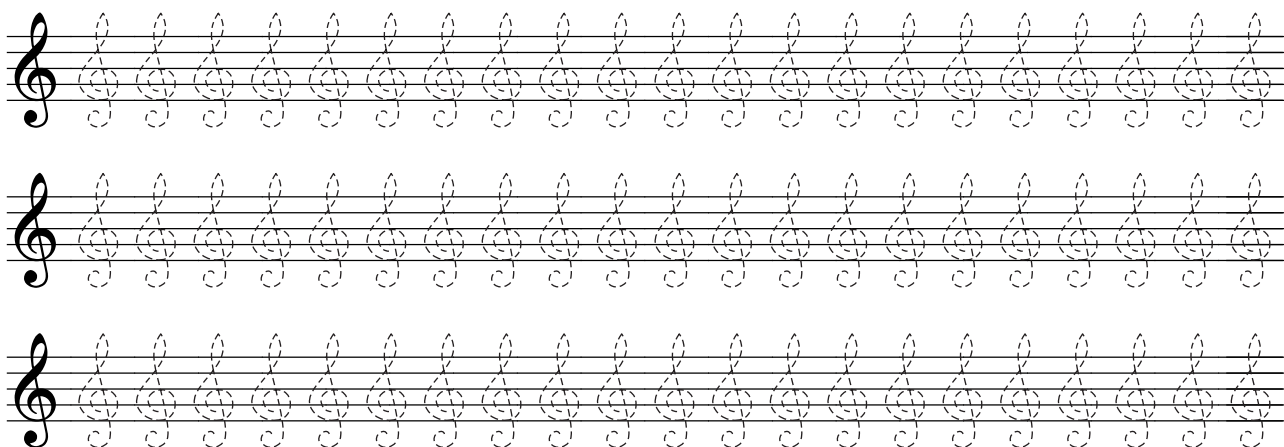
б)



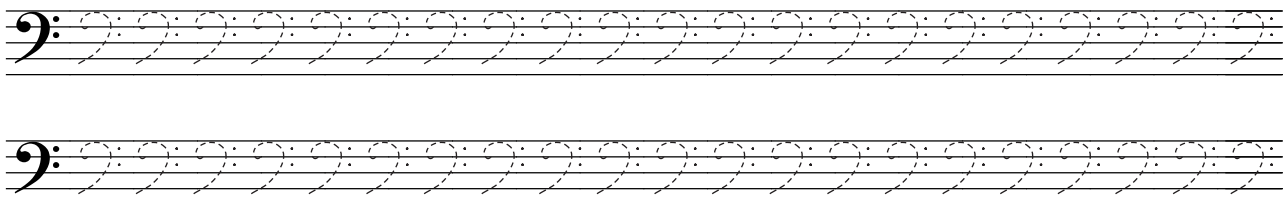
в)



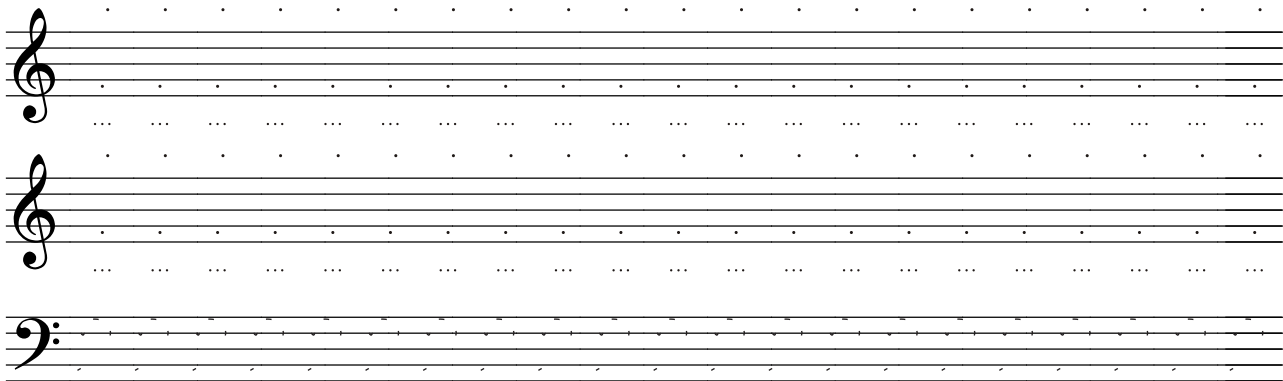
г)



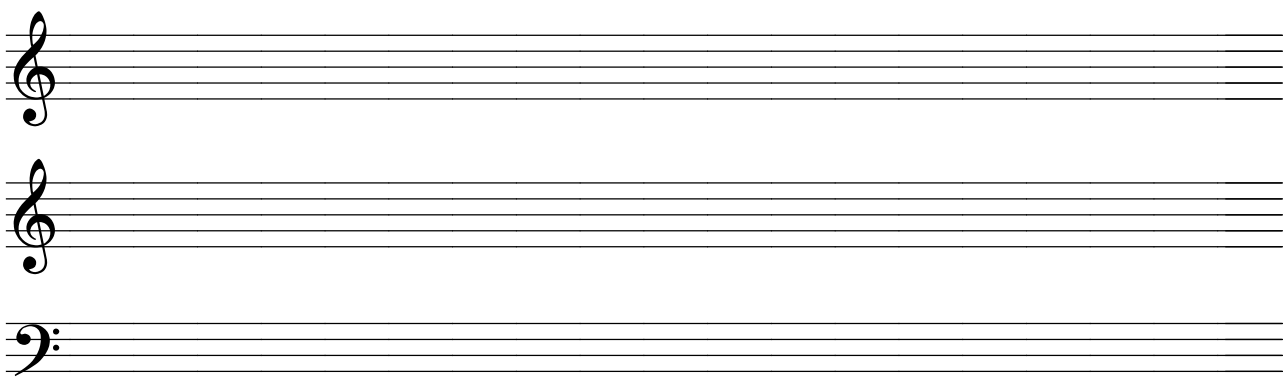
2. Обведите пунктир.



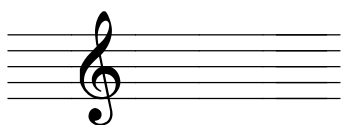
3. Напишите ключи, ориентируясь по указанным точкам.



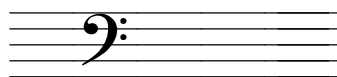
4. Напишите ключи самостоятельно.



5. Подпишите под ключами их названия.

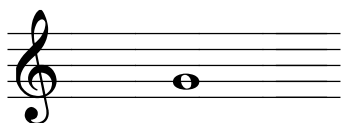


..... КЛЮЧ



..... КЛЮЧ

6. Подпишите названия нот и октав, в которых они находятся.



нота
октава



нота
октава

Запись нот в скрипичном и басовом ключах. Ноты малой и первой октав

малая октава первая октава

до ре ми фа соль ля си до ре ми фа соль ля си

Задания

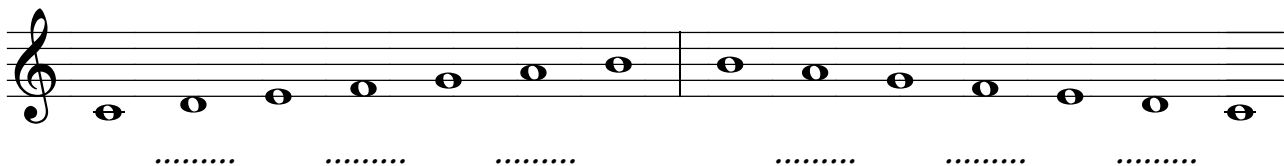
1. Напишите на свободных нотосцах ноты первой октавы, называя их. Покажите их на клавиатуре.

до ре ми фа соль ля си си ля соль фа ми ре до

2. Подпишите названия нот, которые расположены на первой добавочной линии снизу и на основных линиях нотосца.

.....

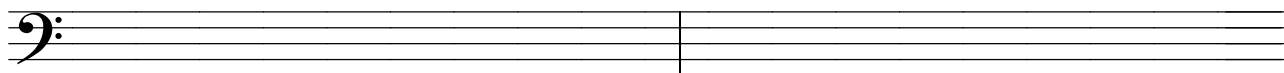
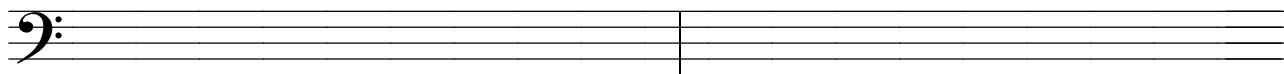
3. Подпишите названия нот, которые расположены под первой линией и между линиями нотосца.



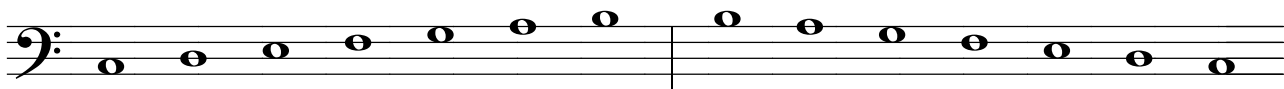
4. Напишите на свободных нотосцах ноты малой октавы, называя их. Покажите их на клавиатуре.



до ре ми фа соль ля си си ля соль фа ми ре до



5. Подпишите названия нот, которые расположены между линиями и над пятой линией нотосца.



.....

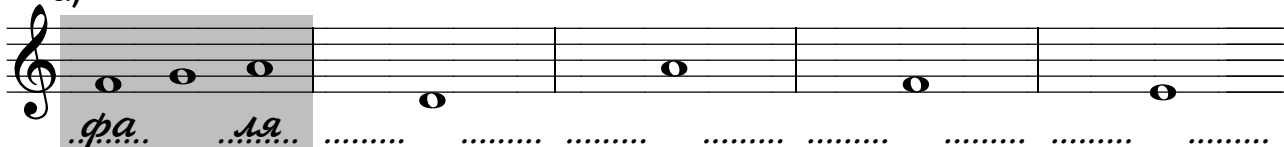
6. Подпишите названия нот, которые расположены на линиях нотосца.



.....

7. Напишите перед и после данных нот ближайшие к ним по высоте ноты и подпишите их названия.

а)



б)



.....

8. Подпишите названия нот.

а)

Two musical staves, treble and bass clef, each containing a sequence of 12 notes. The notes in the treble staff are: G4, A4, B4, C5, D5, E5, F5, G5, A5, B5, C6, D6. The notes in the bass staff are: C3, D3, E3, F3, G3, A3, B3, C4, D4, E4, F4, G4. Below each staff is a dotted line for labeling.

б)

Two musical staves, treble and bass clef, each containing a sequence of 12 notes. The notes in the treble staff are: G4, A4, B4, C5, D5, E5, F5, G5, A5, B5, C6, D6. The notes in the bass staff are: C3, D3, E3, F3, G3, A3, B3, C4, D4, E4, F4, G4. Below each staff is a dotted line for labeling.

в)

Two musical staves, treble and bass clef, each containing a sequence of 12 notes. The notes in the treble staff are: G4, A4, B4, C5, D5, E5, F5, G5, A5, B5, C6, D6. The notes in the bass staff are: C3, D3, E3, F3, G3, A3, B3, C4, D4, E4, F4, G4. Below each staff is a dotted line for labeling.

г)

Two musical staves, treble and bass clef, each containing a sequence of 12 notes. The notes in the treble staff are: G4, A4, B4, C5, D5, E5, F5, G5, A5, B5, C6, D6. The notes in the bass staff are: C3, D3, E3, F3, G3, A3, B3, C4, D4, E4, F4, G4. Below each staff is a dotted line for labeling.

д)

Two musical staves, treble and bass clef, each containing a sequence of 12 notes. The notes in the treble staff are: G4, A4, B4, C5, D5, E5, F5, G5, A5, B5, C6, D6. The notes in the bass staff are: C3, D3, E3, F3, G3, A3, B3, C4, D4, E4, F4, G4. Below each staff is a dotted line for labeling.

9. Напишите ноты соответственно названиям.

в первой октаве

в малой октаве



ре соль ля до си фа ми ре соль ля до си фа ми

10. Впишите названия нот первой октавы, записанных в скрипичном ключе.

- Нота **...соль...** пишется на второй линии.
- Нота пишется на первой линии.
- Нота пишется на первой добавочной линии снизу.
- Нота пишется на третьей линии.
- Нота пишется под первой линией.
- Нота пишется между первой и второй линиями.
- Нота пишется между второй и третьей линиями.

11. Впишите названия нот малой октавы, записанных в басовом ключе.

- Нота **...фа...** пишется на четвёртой линии.
- Нота пишется между второй и третьей линиями.
- Нота пишется между третьей и четвёртой линиями.
- Нота пишется между четвёртой и пятой линиями.
- Нота пишется на третьей линии.
- Нота пишется над пятой линией.
- Нота пишется на пятой линии.

12. Напишите на нотеносцах ноты в соответствии с цифрами, указанными на клавиатуре.

